

Montageanleitung Minirondo

Notwendiges Werkzeug

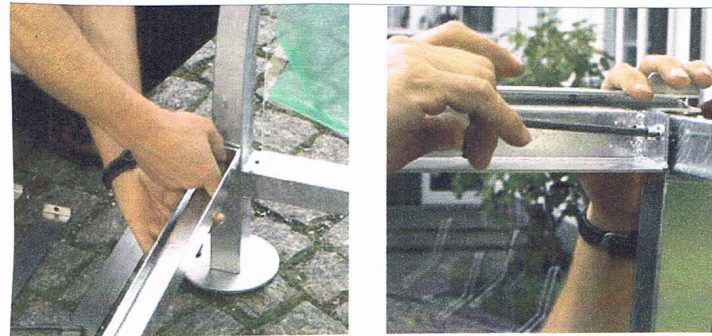
- 17 Ring-Gabelschlüssel
- 4er und 5er Inbusschlüssel
- 8er und 10er Ring-Gabelschlüssel
- Wasserwaage
- Bohrmaschine
- 4.5mm Eisenbohrer
- 10mm Steinbohrer

Montagematerial

- 2 Rahmenteile
- 3 U-Profile
- 1 Z-Profil unten
- 1 U-Profil oben
- 3 Spannbänder
- 1 Dachplatte
- 1 Winkel oben

alle Schrauben nur eindrehen noch nicht anziehen!

- 1 Unteres Z-Profil mit Inbusschrauben M6 anschrauben
- 2 oberes U-Profil mit Inbusschrauben M6 anschrauben
Öffnung nach innen
- 3 die 3 U-Profile 35/35/ mit inbusschrauben M6 anschrauben
Öffnung nach Innen



nun kann der Unterstand mit der Wasserwaage und Unterlegholz etc. ins Lot gestellt werden, dazu die Schrauben an den Verstellbaren Füßen wenn nötig lösen.

Falls zum Lieferumfang dazu gehört
Nun den Velohalter HE mit 6-kantschrauben M10
Anschrauben und die Halter gleichmässig verteilen

Alle Schrauben können jetzt angezogen werden!

Die Montage der Dachplatte muss von 2 Personen gemacht werden!

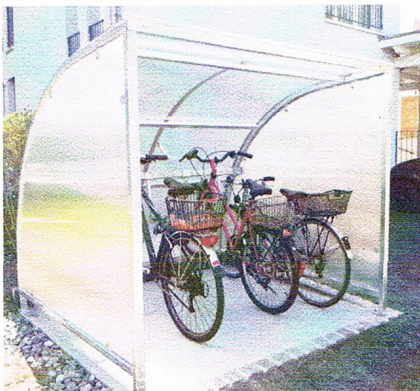
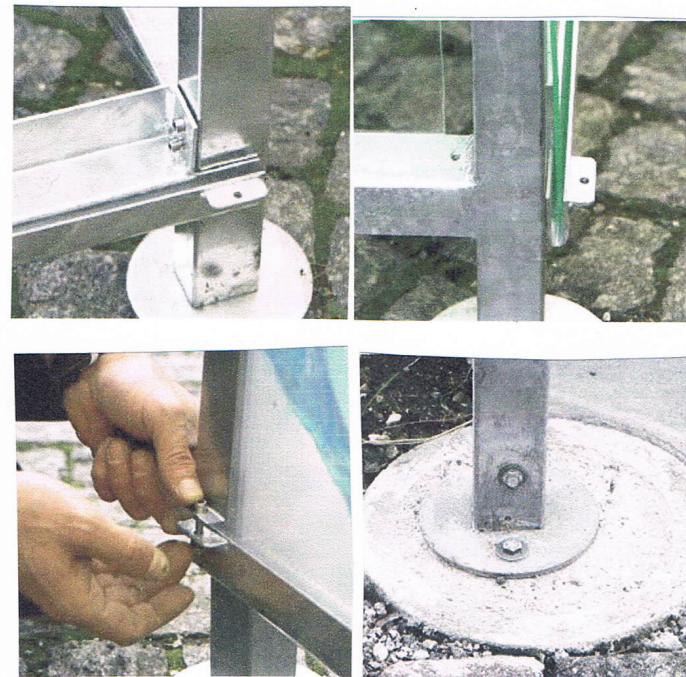
Dazu die Schutzfolie vorsichtig vom Glas entfernen
Beim Polycarbonat doppelsteg auf die Aussenseite achten
Vermerk auf der Schutzfolie!

Nun das Glas vorsichtig in den unteren Spalt einfahren
und mittig verteilen.

Die Spannbänder über das Dach legen und nach den Laschen am
Unteren Z-Profil ausrichten. der obere
Winkel über die Spannbänder und das Glas legen
mit Inbusschrauben M6 befestigen.

Die Spannbänder am unteren Z-Profil mit Inbusschrauben M5 und Muttern
Sattziehen.

Nun noch den Unterstand am Boden befestigen



Detail Spannband Oben

